

Qu'est-ce que la pierre ?

*"Fleuve d'une vie passée qui rassure...
... et accompagne l'homme"*

Herin

Les pierres naturelles sont des roches plus ou moins tendres, dont la naissance remonte à environ 250 millions d'années. Principalement européennes, on en trouve beaucoup en France, dans les bassins calcaires de la région Parisienne, en Bourgogne, en Charente, dans le Périgord et en Provence...

Elles se sont formées par précipitation ou fixation du carbonate de calcium contenu en très légères quantités dans les eaux océaniques ou lacustres. Pour ces dernières, ce sont les nombreux organismes vivants en eau douce qui ont fixé le bicarbonate de chaux. Devenus squelettes, ils se sont brisés en menus fragments ou se sont accumulés au fond des bassins avant de se re-cimenter sous leur propre poids pour former, par exemple, la craie...

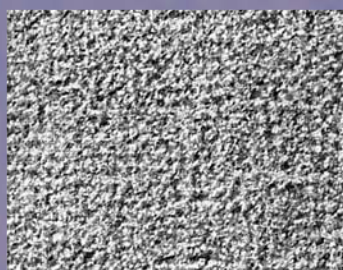
Les couleurs des pierres naturelles vont du blanc au gris (présence de silice) du brun au beige en passant par le jaune (selon la teneur en oxyde de fer), sans oublier le vert et le noir. Quant à leurs textures, elles sont d'une grande variété d'aspect.

Les pierres dures appelées "pierres marbrières" se polissent aisément, ce qui permet des finitions différentes : adoucies-mates, vieillies, layées, bouchardées et, pour certaines, flammées... Selon leurs caractéristiques techniques, ces pierres marbrières conviennent aux revêtements de sol, aux salles de bains, aux façades, aux escaliers, cheminées ou sculptures... Les conseils d'un professionnel averti sont donc indispensables. La pose devra être faite selon les règles de l'art, des DTU et normes NF actualisées.

D'un entretien facile, les pierres prennent avec le temps une belle patine et peuvent retrouver, à tout moment, leur état d'origine par simple ponçage.



En haut un dallage Opus romain en pierre de Jérusalem vieillie. En-dessous une carrière de pierre de Senia en Espagne. Ci-dessus, à droite, un intérieur tout en pierre avec le sol en dallage, finition vieillie ; et à gauche un chapiteau en pierre de bourgogne sculptée. En dessous de gauche à droite un échantillon de pierre en finition bouchardée, une machine pour faire la finition flammée et en dernier un échantillon de pierre en finition



Photos: Pierre Actuel, Willy Véz, DR

